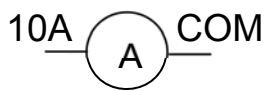


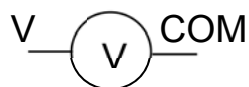
NOTICE DE L'APPAREIL DE MESURE

Un multimètre est un appareil de mesure multiple.
En mode voltmètre (V $\overline{=}$), il mesure une tension en volts.
En mode ampèremètre (mA $\overline{=}$), il mesure l'intensité du courant en ampères.

Symboles :



ampèremètre



voltmètre

Bornes de l'ampèremètre

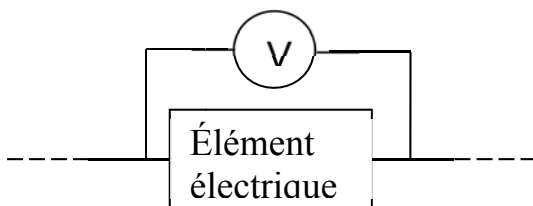
Bornes du voltmètre

Sélecteur de mode

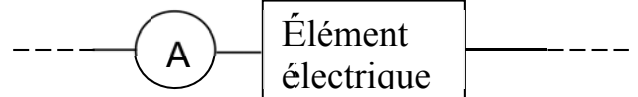


Branchement de l'appareil dans un circuit électrique :

Mesure de tension



Mesure d'intensité



Choix du calibre :

On commence toujours par le plus gros calibre puis on le diminue jusqu'à obtenir la mesure la plus précise. Attention le calibre est trop petit si le multimètre indique "1. ".